



# A!Music Server お取り扱い説明書

Green Box org

ここでは簡単な設置と接続の説明を行います。  
取り扱い説明書に記載されていない説明は、本機の設置を行った後Webページに記載された説明とマニュアルをご参照ください。



本体



ACアダプター

## お取り扱いの重要事項

本機の利用は下記の重要事項を守ってご利用ください。  
OSは Raspbian です。

- ・電源切断前に、必ずシャットダウンを行ってください。
- ・OSのバージョンにかかわるプログラムを利用していますので、OSのバージョンアップをしないでください。
- ・セキュリティ確保のため外部への公開は絶対に行わないでください。
- ・こまめにバックアップを行ってください。

サーバーへのsshによるログイン用ユーザ ID,パスワードは、本お取り扱い説明書に記載されています。  
ログイン後 `sudo -s` コマンドで root の利用が可能です。

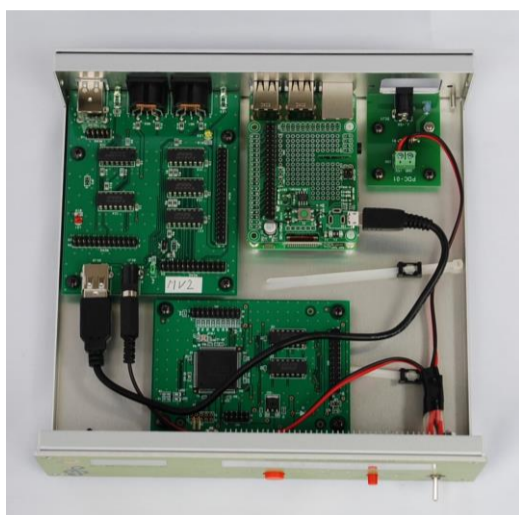
# 設置ガイド

## 1. 本体の直接利用(パソコンを利用しない場合)

本体にモニター、キーボード、マウスを接続します。

### ・モニター接続

モニターをHDMIで接続する場合は、本体ケースカバーを取り外し、背面の空き穴からRas@berry PiのHDMI端子に接続してください。(HDMIケーブルは付属していません。)



本体内部、基板、ケーブル

注、

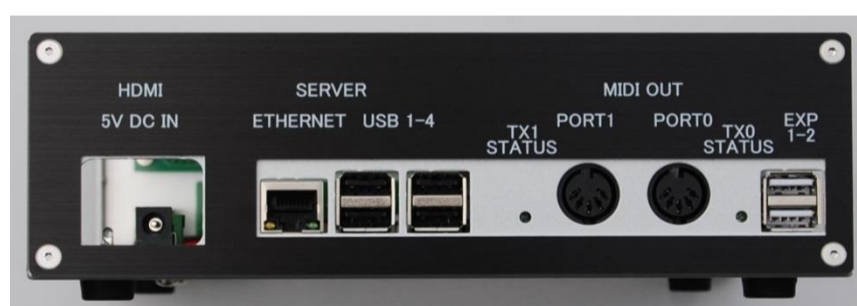
本体ケースカバーの取り外しは、カバーの両側面にある3mmのネジを4箇所はずして開きます。カバーを閉じるときに両側面のネジ4か所を強く締めないでください。ケースはアルミ製ですので強くネジを締めるとネジ穴を破損します。

### ・キーボード、マウスの接続

本体背面のUSB1-4に接続してください。



USB 1-4



本体背面

## 2. ネットワーク接続によるパソコンでの利用

本体の接続はETHERNETと電源の接続のみです。

・イーサネット・ケーブル(UTP)を本体背面のETHERNETへ接続してください。IPアドレスは標準でDHCP割り当てになります。



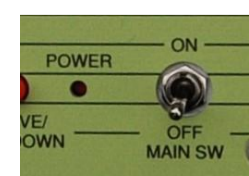
ETHERNET

### ・電源の接続

5VDC INのDCプラグに付属のACアダプターを接続します。(MAINスイッチはOFFにしておいてください。)



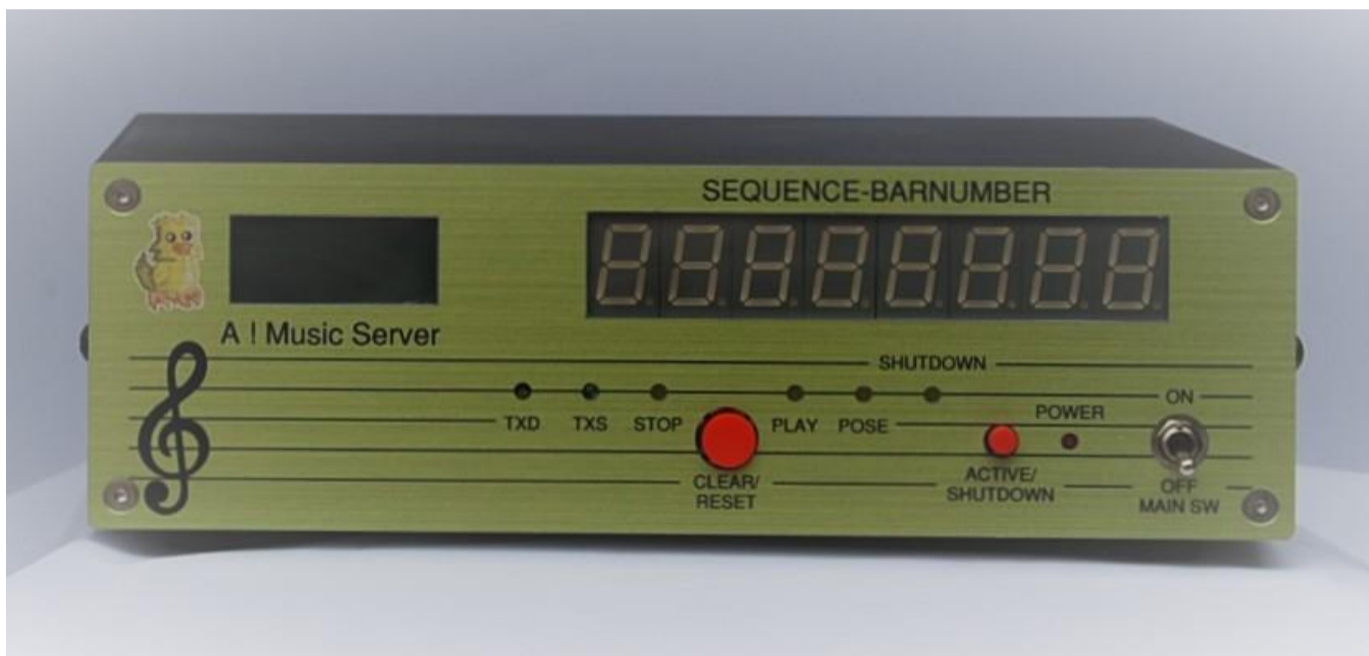
5V DC IN



MAIN SW

### 3. 立ち上げ

1. ACアダプターを電源コンセントに接続します。  
(背面の5V 入力端子にDCプラグを接続すると青色LEDが点灯します。)
2. 接続の確認後、MAIN SW をONにします。
3. ACTIVE/SHUTDOWN ボタンを押します。  
約1分間でLCDパネルにDHCPで割り当てられた IPアドレスが表示され、7セグメントLEDが点灯して[00-00000]の表示をします。
4. ネットワークの接続を確認してパソコンのブラウザから以下のURLで利用可能です。  
URL は、http://ipアドレス です。



本体の表パネル

#### IPアドレスについて

OSの立ち上がり時、PLAY STOP のLEDが何度か点灯しSERVER MESSAGE (LCD)にIPアドレスが表示されます。

DHCPでのIPアドレス割り当てがおこなわれなかった場合、Ethernet No IP と表示されます。

IPアドレスの割り当てが行われない場合、ネットワークの接続を確認してください。

DHCPのの利用ができない場合、固定IPアドレスの割り当てを行ってください。

#### 固定IPアドレスの設定方法

本体の直接利用の接続を行い、デスクトップ画面のコンソールで以下の作業をお願いします。

```
/home/pi/sudo -s  
/home/pi#  
/home/pi/# cd /etc/network  
/etc/network/# cp interfaces-ip80 interfaces  
/etc/network# reboot または、SHUTDOWNボタンを押してください。  
OS の最立ち上がり後、LCDパネルにIPアドレスが表示されます。
```

interfaces-ip80 はサンプルです。

DNSの設定等、それぞれのネットワーク環境に合った設定に変更してください。

### 仕様

- ・本体 ケース(アルミ)、サイズ W212 D205 H65、重量 960g (付属品を除く)
- ・電源 AC/DCアダプタ (Switing Power Supply)による 5V DC IN
- ・サーバー RaspberryPI 2 (3) ETHERNET USB 1- 4 メモリ 32GB マイクロSDカード
- ・Webサーバー 利用可能ユーザ (pi pi0 pi1 pi2 pi3 lesson) URL <http://IPアドレス>
- ・演奏データ \*.mex演奏データにて MIDI OUT 2ポート利用可能 (Port0 Port1)

\*.mex形式は、マルチポートを利用可能にするA!Music Server専用のMIDIデータ形式です。

A!Music Server  
Green Box org